

Dp1

Eschollbrücker Str.

Ringstraße

Mainstraße

Rheinstraße

Westumgehung

Retford Str.  
Ringstraße  
gesperrt  
via U17

Retford Str.  
Ringstraße  
gesperrt  
via U17

Retford Str.  
Ringstraße  
gesperrt  
via U17

Retford Str.  
Eschollbr. Str.  
gesperrt  
via U27

Retford Str.  
Eschollbr. Str.  
gesperrt  
via U27



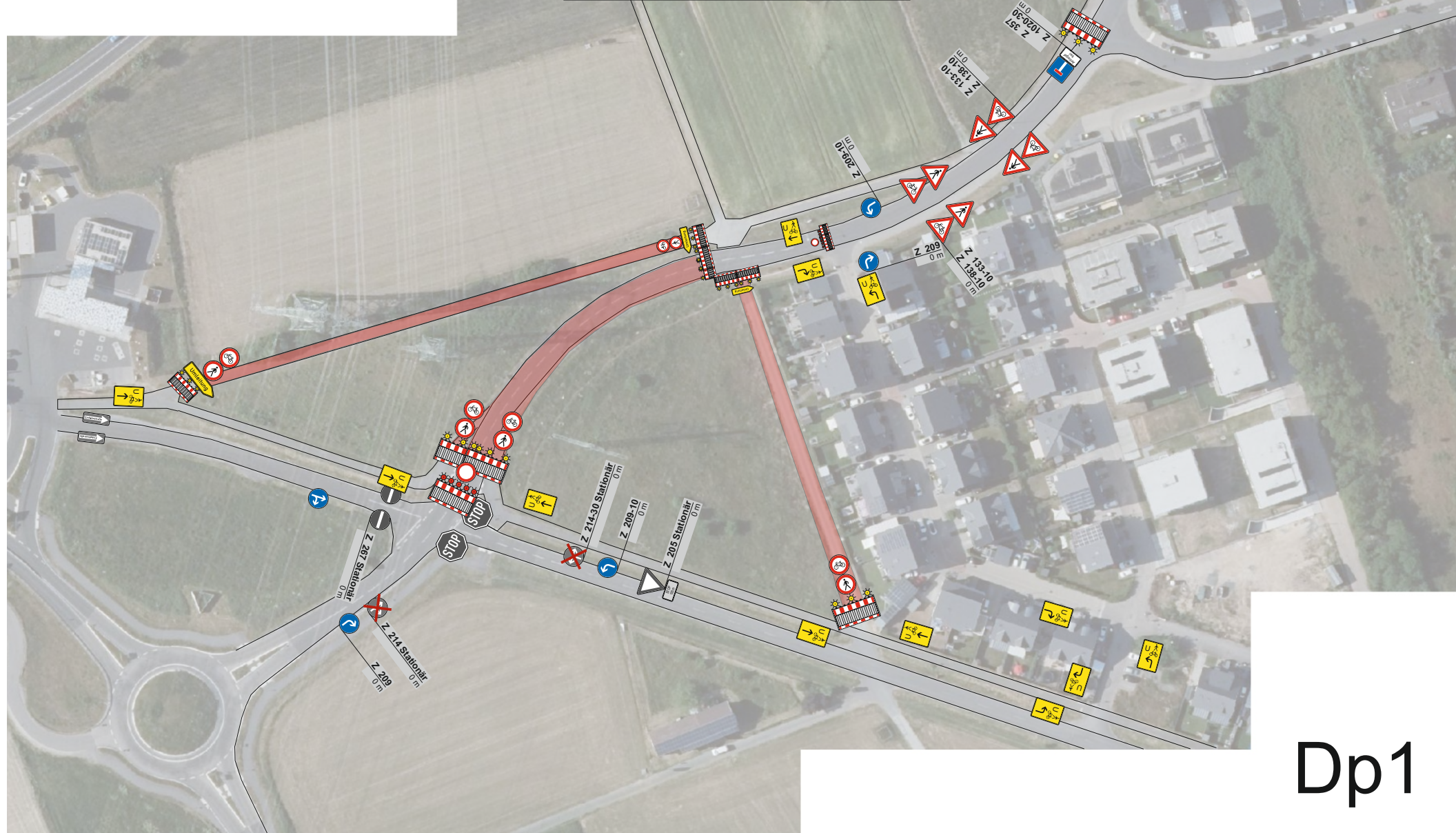
**E.E.R. Lück**  
European Economic Rent  
Verkehrs- und  
Ampeltechnik  
  
Mergenthalerstraße 7  
60388 Frankfurt am Main  
Telefon: 069 95 42 17 -0  
E-Mail: [info@eer-lueck.com](mailto:info@eer-lueck.com)  
  
[www.eer-lueck.com](http://www.eer-lueck.com)

Aufstockung  
Mast 4504 - 27

**E.E.R. Lück**  
European Economic Rent  
Verkehrs- und  
Ampeltechnik

Mergenthalerstraße 7  
60388 Frankfurt am Main  
Telefon: 069 95 42 17 -0  
E-Mail: [info@eer-lueck.com](mailto:info@eer-lueck.com)

[www.eer-lueck.com](http://www.eer-lueck.com)



Dp1